

## IBM Tivoli Storage FlashCopy Manager

---

### Highlights

---

- **Erstellung unmittelbarer, anerkennungserkennender Momentaufnahmen (Snapshots) der Datenbestände, die die Performance von IBM DB2, Oracle, SAP, Microsoft® SQL Server und Exchange nur minimal beeinträchtigen**
- **Anwendungsverfügbarkeit und Servicelevel werden durch hochleistungsfähige und nahezu unmittelbare Wiederherstellungsfunktionen verbessert, Ausfallzeiten werden reduziert**
- **Integration der Lösung mit IBM System Storage DS8000, IBM System Storage SAN Volume Controller (SVC) und IBM XIV Storage System unter AIX und Microsoft Windows®**
- **Schutz von Anwendungen auf IBM System Storage DS3000, DS4000 und DS5000 unter Windows mit VSS**
- **Begegnung umfassender Anforderungen an Datenschutz und -reduktion mit der optionalen Integration von IBM Tivoli Storage Manager (TSM).**

In der heutigen Geschäftswelt mit Anwendungsservern, die rund um die Uhr im Einsatz sind, ist es von größter Wichtigkeit, die auf diesen Servern befindlichen Daten umfassend zu schützen. Datenverluste sind nicht hinnehmbar. Ebensovienig jedoch können Sie es sich leisten, kritische Systeme für eine angemessene Sicherung der Daten stundenlang außer Betrieb zu setzen. IT-Prozesse befinden sich angesichts der weiterhin exponentiell zunehmenden zu schützenden Datenmenge und der Notwendigkeit, durch Backups verursachte Ausfallzeiten auf ein absolutes Minimum zu verringern, an der Grenze ihrer Leistungsfähigkeit.

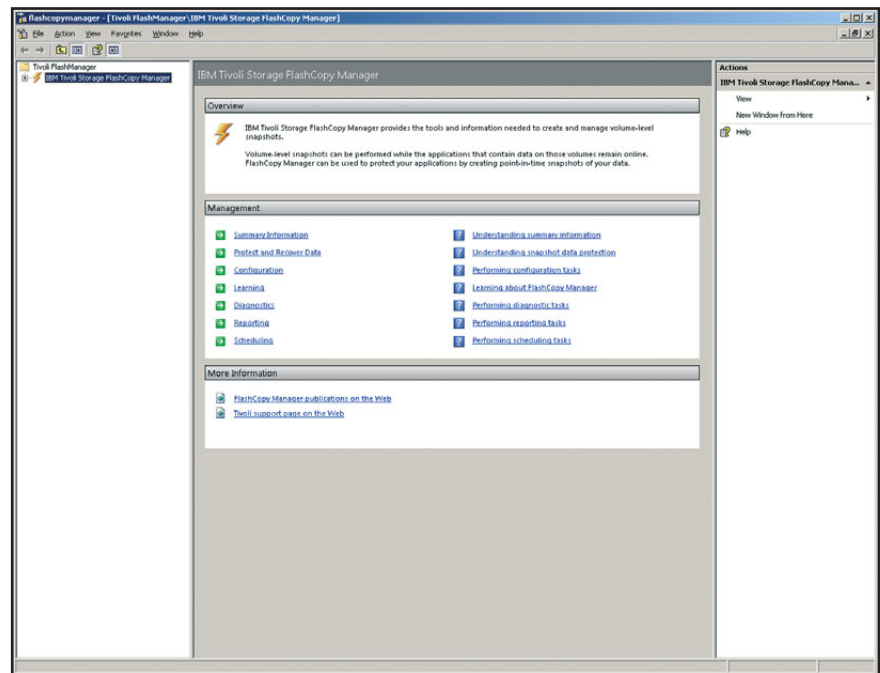
Snapshot-Technologien für Datenvolumen wie IBM FlashCopy ermöglichen es Ihnen, die durch Backups verursachten Ausfallzeiten zu minimieren und Backups nahezu unmittelbar wiederherzustellen. Viele Speichersysteme verfügen heute über Volume-Snapshot-Tools. Diese hardwarebasierten Snapshot-Technologien stellen jedoch nur „crash-konsistente“

Datenkopien bereit. Viele geschäftskritische Anwendungen, einschließlich derer, die eine relationale Datenbank benötigen, erfordern zusätzliche Snapshot-Prozesse, um sicherzustellen, dass vor der Momentaufnahme alle Teile einer Datentransaktion aus dem Speicher auf die Festplatte geschrieben werden, und so eine einsatzfähige, konsistente Datenkopie zu erstellen.

IBM Tivoli Storage FlashCopy Manager unterstützt Sie mit integrierten anerkennungserkennenden Momentaufnahme-funktionen für Backup und Wiederherstellung, geschäftskritische IBM DB2, SAP, Oracle, Microsoft Exchange und Microsoft SQL Server Anwendungen optimal zu schützen. Erreicht wird dies durch moderne Snapshot-Technologien für IBM Speicherhardware zur Implementierung einer hochleistungsfähigen Datenschatzlösung, die Anwendungen nur minimal beeinträchtigt.

IBM Tivoli Storage FlashCopy Manager ist ein einfach installierbares, konfigurierbares und implementierbares Produktpaket, das sich nahtlos in Umgebungen mit IBM System Storage DS8000, IBM System Storage SVC und IBM XIV Storage System integrieren lässt. In Microsoft Windows Umgebungen unterstützt IBM Tivoli Storage FlashCopy Manager auch andere Microsoft Volume Shadow Copy Services (VSS-)fähige Hardware wie IBM System Storage DS3000, DS4000 und DS5000.

Die mit IBM Tivoli Storage FlashCopy Manager erstellten Snapshots lassen sich als Backups auf lokalen Festplatten aufbewahren. Die optionale Integration von TSM ermöglicht es Kunden, die gesamte Bandbreite der



IBM Tivoli Storage FlashCopy Manager verfügt als umfassende Lösung für den Schutz und die Wiederherstellung kritischer Anwendungen über umfassende Funktionalität, die aus dem Hauptmenü heraus verfügbar ist.

hochentwickelten Datenschut- und Datenreduktionsfunktionen wie Datenduplizierung, progressive inkrementelle Backups, hierarchisches Speichermanagement und zentral verwaltete, richtlinienbasierte Administration dieser Lösung in Anspruch zu nehmen.

Ein Snapshot nimmt im Gegensatz zu einem Magnetband-Backup typischerweise wesentlich weniger Zeit in Anspruch, sodass das Zeitfenster, in dem die Anwendung vom Backup beeinflusst wird, reduziert wird. Dies erleichtert häufigere Backups, durch die die Zeit für eine Vorwärts-Wiederherstellung über Transaktionslogs reduziert, die Flexibilität der Backup-Planung erhöht und die Verwaltung vereinfacht werden. Die reduzierte Belastung der Produktionsserver führt daneben zu einer weiteren wesentlichen Verbesserung der Verfügbarkeit von Anwendungen.

IBM Tivoli Storage FlashCopy Manager nutzt Snapshot-Funktionen für Speicher zur Bereitstellung einer integrierten Backup- und Wiederherstellungsfunktionalität in unterstützten Anwendungs- und Speicherumgebungen, die sich durch hohe Geschwindigkeit und nur geringe Beeinträchtigungen von Anwendungen auszeichnet. Eine automatische richtlinienbasierte Verwaltung von mehreren Snapshot-Backupversionen sorgt zusammen mit einem einfachen und geführten Installations- und Konfigurationsprozess dafür, dass Ihnen eine benutzerfreundliche und schnell zu implementierende Datenschutzlösung zur Verfügung steht, die auch den strengsten Anforderungen an Datenbankwiederherstellungszeiten gerecht wird.

IBM Tivoli Storage FlashCopy Manager unterstützt geclusterte Umgebungen (MSCS oder VCS unter Windows und hochverfügbares Cluster Multi-Processing (HACMP) unter

AIX) sowie die kontinuierliche Replizierung von Daten unter Microsoft Exchange 2007 (LCR, CCR und SCR).

### **Wiederherstellung auf Elementebene für Microsoft Exchange**

IBM Tivoli Storage FlashCopy Manager verfügt über die integrierte Möglichkeit, Mailbox- und Mail-Elemente wie Nachrichten, Kalendereinträge und Kontakte von Microsoft Exchange 2007 Servern auch einzeln aus einem Snapshot-Backup wiederherzustellen.

### **Die wichtigsten Vorteile im Überblick**

- *Verkürzung der Backup- und Wiederherstellungszeiten von Stunden auf wenige Minuten*
- *Höhere Produktivität durch einfachere Verwaltung und Automatisierung von Routineaufgaben in der Verwaltung*
- *Nutzen vorhandener Investitionen in IBM Storage Systeme und zentrale Datenschutz- und Wiederherstellungssysteme wie IBM TSM.*

### **Vereinfachte Implementierung von Snapshot-Funktionen für Anwendungen**

IBM Tivoli Storage FlashCopy Manager beinhaltet alle Funktionen, die für die Installation, Konfiguration und Ausführung von anwendungserkennenden Snapshots erforderlich sind. Benutzerfreundliche Assistenten führen Sie durch den Installations- und Konfigurationsvorgang. IBM Tivoli Storage FlashCopy Manager stellt außerdem sicher, dass alle erforderliche Software, die für die Lösung vorausgesetzt wird, installiert und konfiguriert ist.

### **Integration mit IBM Storage System**

#### **Hardware Snapshot-Technologie**

IBM Tivoli Storage FlashCopy Manager nutzt die inkrementellen FlashCopy Backup-Funktionen von IBM System Storage DS8000 und IBM System Storage SVC und ermöglicht damit

einen konstanten Schutz kritischer Daten und schnellere und zuverlässigere Wiederherstellungen. IBM Tivoli Storage FlashCopy Manager arbeitet mit mehr als 130 Speichergeräten zusammen, die sich unter SVC virtualisieren lassen.

Bei einer Verwendung mit IBM XIV Storage System nutzt FlashCopy Manager auf ähnliche Weise die hoch-effizienten und automatisch von XIV bereitgestellten Snapshots. IBM Tivoli Storage FlashCopy Manager ist außerdem über die Microsoft Volume Shadow Copy Services (VSS)-Schnittstelle mit IBM System Storage DS3000, DS4000 und DS5000 einsetzbar und gewährleistet damit eine einheitliche Wiederherstellung kritischer Windows-Anwendungen.

### **Optionale TSM-Integration**

Die optionale Integration mit IBM TSM versetzt Anwender von IBM Tivoli Storage FlashCopy Manager in die Lage, von den robusten Datenschutz- und Datenreduzierungs-funktionen wie der Datendeduplizierung zu profitieren, die TSM bietet:

- *Erweiterte Datenschutzeskalierbarkeit mit einer auf IBM DB2 Technologie basierenden relationalen Datenbank, die darauf ausgelegt ist, viel mehr Objekte zu speichern und mehr Daten zu verwalten*
- *Überwachungs- und operative Berichtsfunktionen in nahezu Echtzeit*
- *Integrierte Datendeduplizierung zur Eliminierung redundanter Daten, die es ermöglicht, die auf einer Festplatte gespeicherte Menge an Backupdaten wesentlich zu erhöhen*
- *Zentralisierte Sicherung und Archivierung der auf vernetzten Computern gespeicherten Daten über die gesamte Organisation hinweg*

- *Automatische, progressiv inkrementelle Sicherung/Wiederherstellung und Archivierung/Wiederherstellung von Daten einer Vielzahl verschiedener Plattformen*
- *Automatische, richtlinienbasierte Disaster-Vorbereitung, -Planung und -Wiederherstellung.*

### **Weitere Informationen**

Weitere Informationen zu IBM Tivoli Storage FlashCopy Manager erhalten Sie von Ihrem IBM Vertriebsbeauftragten oder IBM Business Partner. Oder besuchen Sie die folgende Webseite: [ibm.com/tivoli/storage](http://ibm.com/tivoli/storage)

### **Über Tivoli Software von IBM**

Tivoli Software von IBM versetzt Organisationen in die Lage, IT-Ressourcen, Aufgaben und Prozesse effizient und effektiv zu verwalten und den sich einem ständigen Wandel unterworfenen geschäftlichen Anforderungen gerecht zu werden. Die Software zeichnet sich durch eine flexible IT-Serviceverwaltung mit kurzen Antwortzeiten bei gleichzeitiger Reduzierung der entstehenden Kosten aus. Das Tivoli Portfolio umfasst Software für Sicherheit, Compliance, Speicherung, Performance, Verfügbarkeit, Konfiguration, Betriebsabläufe und IT-Lebenszyklus-Management und kann dabei auf die weltweit führenden Service-, Support- und Forschungsleistungen von IBM zurückgreifen.

Darüber hinaus kann Ihnen IBM Global Financing (IGF) Finanzierungslösungen anbieten, die auf Ihre besonderen IT-Anforderungen zugeschnitten sind. Weitere Informationen zu attraktiven Raten, flexiblen Zahlungsplänen und Darlehen sowie zum Rückkauf und der Entsorgung von Assets finden Sie auf der Website: [ibm.com/financing/de](http://ibm.com/financing/de)



## IBM Tivoli Storage FlashCopy Manager auf einen Blick

### Unterstützte Anwendungen und Umgebungsvoraussetzungen:

- Microsoft Exchange 2003 und 2007 auf:
  - Microsoft Windows Server 2003 oder 2008; Standard, Enterprise oder Data Center
  - IBM System Storage DS3000, DS4000 oder DS5000
  - IBM System Storage DS8000, IBM XIV Storage System
  - IBM System Storage SVC und alle unterstützten Speichersysteme
- Microsoft SQL Server 2005 und 2008 auf:
  - Microsoft Windows Server 2003 oder 2008; Standard, Enterprise oder Data Center
  - IBM System Storage DS3000, DS4000 oder DS5000
  - IBM System Storage DS8000, IBM XIV Storage System
  - IBM System Storage SVC und alle unterstützten Speichersysteme
- Oracle 10g und 11g auf:
  - AIX 5.3 oder 6.1
  - IBM System Storage DS8000, IBM XIV Storage System
  - IBM System Storage SVC und alle unterstützten Speichersysteme
- IBM DB2 UDB 9.5 oder höher auf:
  - AIX 5.3 oder 6.1
  - IBM System Storage DS8000, IBM XIV Storage System
  - IBM System Storage SVC und alle unterstützten Speichersysteme
- SAP Releases, die von SAP BRTools 7.10 oder höher unterstützt werden, auf:
  - AIX 5.3 oder 6.1
  - IBM System Storage DS8000, IBM XIV Storage System
  - IBM System Storage SVC und alle unterstützten Speichersysteme

IBM Deutschland GmbH  
IBM-Allee 1  
71139 Ehningen  
**ibm.com/de**  
IBM Österreich  
Obere Donaustraße 95  
1020 Wien  
**ibm.com/at**  
IBM Schweiz  
Vulkanstrasse 106  
8010 Zürich  
**ibm.com/ch**

Die IBM Homepage finden Sie unter **ibm.com/de**

IBM, das IBM Logo, ibm.com, AIX, DB2, DS4000, DS8000, FlashCopy, System Storage, Tivoli und XIV sind Marken oder eingetragene Marken der International Business Machines Corporation in den USA und/oder anderen Ländern. Sind diese und weitere Markennamen von IBM bei ihrem ersten Vorkommen in diesen Informationen mit einem Markensymbol (® oder ™) gekennzeichnet, bedeutet dies, dass IBM zum Zeitpunkt der Veröffentlichung dieser Informationen Inhaber der eingetragenen Marken oder der Benutzungsmarken (common law trademarks) in den USA war. Diese Marken können auch eingetragene Marken oder Benutzungsmarken (common law trademarks) in anderen Ländern sein.

Eine aktuelle Liste der IBM Marken finden Sie auf der Website „Copyright and trademark information“ unter [ibm.com/legal/copytrade.shtml](http://ibm.com/legal/copytrade.shtml)

Microsoft und Windows sind Marken der Microsoft Corporation in den USA und/oder anderen Ländern.

Marken-, Produkt- und Servicebezeichnungen anderer Unternehmen/Hersteller werden anerkannt.

Hinweise auf Produkte, Programme oder Dienstleistungen von IBM in dieser Veröffentlichung bedeuten nicht, dass IBM diese in allen Ländern anbietet, in denen IBM vertreten ist.

Der Hinweis auf Produkte, Programme oder Dienstleistungen von IBM bedeutet nicht, dass nur Produkte, Programme oder Dienstleistungen von IBM verwendet werden können. Funktionell gleichwertige Produkte, Programme oder Dienstleistungen können alternativ verwendet werden.

Diese Veröffentlichung dient nur der allgemeinen Information.

Änderungen vorbehalten. Aktuelle Informationen zu IBM Produkten und Dienstleistungen erhalten Sie bei Ihrem zuständigen IBM Vertriebspartner oder Reseller.

Fotos zeigen möglicherweise Konzeptstudien.

© Copyright IBM Corporation 2009  
Alle Rechte vorbehalten.

IBM erteilt keine Rechts-, Rechnungsführungs- oder Auditberatung oder sichert zu oder garantiert, dass seine Produkte oder Leistungsangebote zwangsläufig den jeweiligen gesetzlichen Bestimmungen entsprechen. Für die Einhaltung der entsprechenden Gesetze und Bestimmungen, einschließlich nationaler Gesetze und Bestimmungen, sind die Kunden selbst verantwortlich.



Recyclingfähig, bitte der Wiederverwertung zuführen

TID14054-DEDE-00